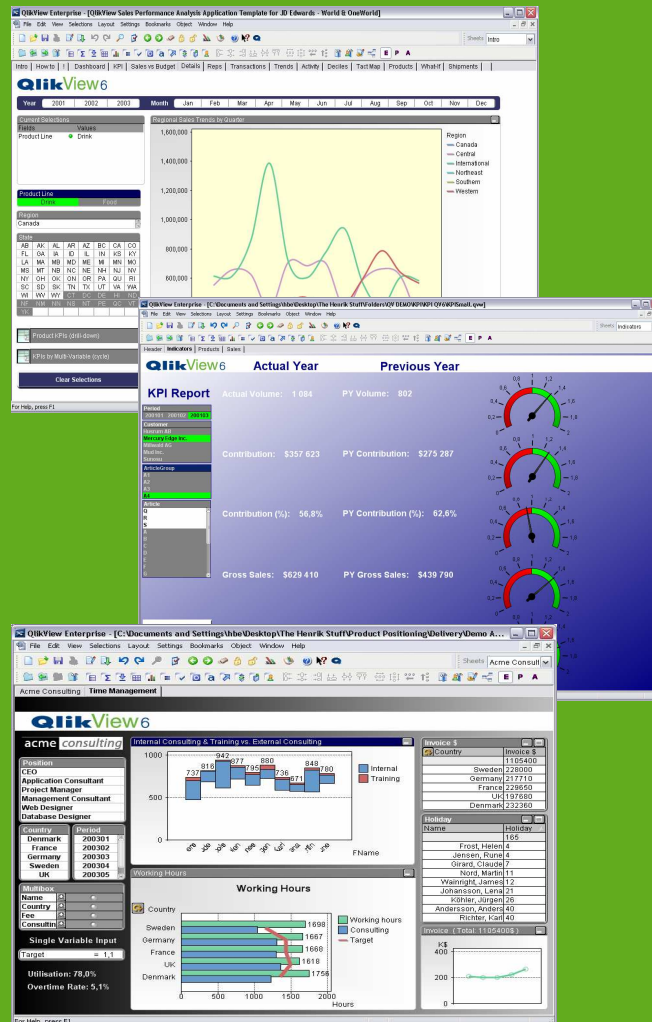




Presentation pour Stratégie et Décisions *7 décembre 2006*

Hans Sjöstedt
Regional Manager Southern Europe

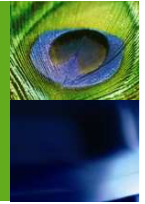


QlikViewTM



Simplifier
l'Analyse pour tous

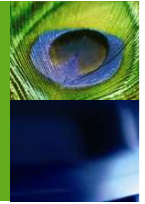
A Propos de QlikTech



- Fondée en Suède, Siège à Radnor en Pennsylvanie (USA), des filiales en UK, Allemagne, Pays-Bas,... et +145 partenaires dans +50 pays, sur tous les continents
- 230 Employés
- Actionnaires: Accel Partners (20%), Jerusalem Venture Partners (20%) et Industrifonden (10%)
- Conseil d'administration composé de personnes éminentes :
 - Ancien COO Siebel et CEO SAP Amérique du Nord,
 - VP et GP de Siebel Europe et Siebel Amériques,
 - Etc.
- Croissance de 80% (2005)
- QlikTech est l'éditeur de BI connaissant la plus forte croissance au monde, selon le rapport IDC 2005
- Notre produit phare, QlikView, affiche plus de 217 440 utilisateurs, et 4 832 clients dans 65 pays
- 10,3 nouveaux Clients chaque jour



Notre Mission

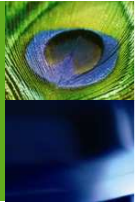


- **QlikTech développe et commercialise un logiciel de BPM (Business Performance Measurement) qui peut se déployer**
 - **quatre fois plus vite,**
 - **pour un coût deux fois moins élevé, et**
 - **délivre deux fois plus de valeur par rapport aux solutions traditionnelles de BI.**

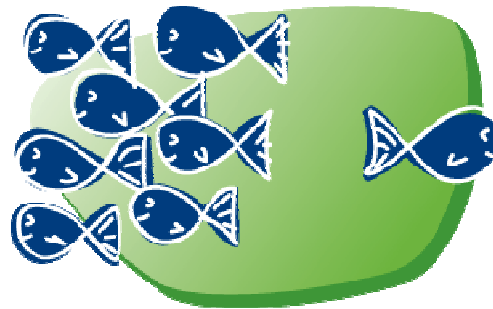


”Nous pouvons le prouver, Voir c’est croire...”

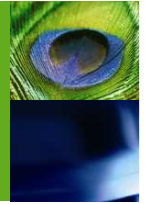
A propos de QlikView



- QlikView est une suite logicielle intégrée pour les applications décisionnelles
- Il couvre tous types d'analyses et de reporting, pour tout type d'entreprise
- Outil révolutionnaire dans sa conception, il introduit de nouvelles méthodes pour l'analyse décisionnelle



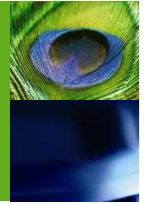
La révolution QlikView



- **ETL intégré permettant de récupérer tout type de données**
- **Utilise une technologie brevetée de nouvelle génération basée sur l'association en mémoire** (moteur d'analyse temps réel): l'utilisateur navigue ensuite dans les données grâce à une interface simple et intuitive de cliquer/pointer
 - Réside en mémoire plutôt qu'en entrepôt de données ou en cube OLAP
 - Supprime la nécessité de développer des structures de données complexes et chères
 - Tous les calculs sont exécutés dans la RAM
 - Le nombre de dimensions est illimité
 - Le dialogue entre plusieurs hypercubes possible
 - Générateur de tableaux très puissant
- **Sans pré-agrégation**
 - La fonction "drill-down" permet d'agir sur toutes les données quel que soit leur niveau
 - Donne aux utilisateurs plus de capacité d'analyse, et cela de façon naturelle



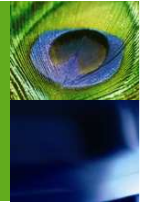
En quoi QlikView est unique ?



- **Interface utilisateur unique**
 - Simple, associative et interactive
 - "Une Idée de Génie venue de Suède....."
- **Analyse In-memory**
 - QlikView charge en RAM le modèle de données relationnelles
 - QlikView effectue les calculs lorsque vous cliquez
 - Notre record : l'analyse de **1.000.000.000** enregistrements
 - Approx. 12 GB RAM utilisés
 - Temps de réponse : 10 secondes
- **Déploiement rapide**
 - Prototypage rapide et iteratif
 - Faible coût d'appropriation



Quelques Références



QlikView équipe plus de **4 300 entreprises** dans 60 pays, parmi lesquelles :
Morgan Stanley, Tetra Pak, Deutsche Telekom, Reuters, Pfizer, BMW...

Parmi les références QlikView **en France** :



QlikViewTM



www.qliktech.com